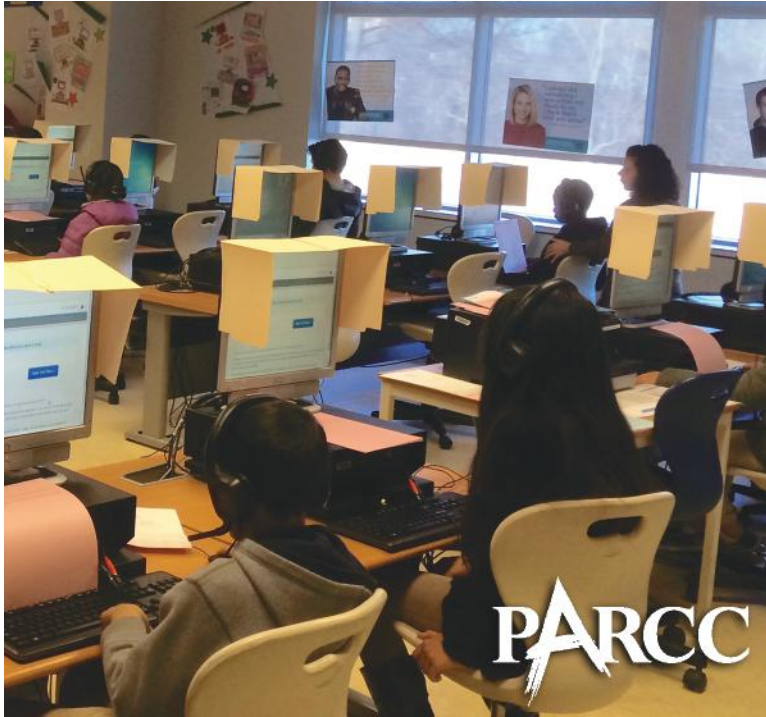




NEWARK PUBLIC SCHOOLS



Em 2010, New Jersey juntou-se a 40 outros estados na adoção das Normas Fundamentais Comuns.

Estas normas oferecem expectativas claras de que os alunos necessitam saber e ser capazes de fazer em cada ano de escolaridade para poder terminar o ensino secundário prontos para frequentar a faculdade ou uma profissão. Ajudam também a desenvolver competências de pensamento crítico e a capacidade de resolver problemas reais, em vez de apenas memorizar dados.

Desenvolvidas com um olhar em direção para níveis académicos provenientes nos países com o melhor desempenho escolar, as Normas Fundamentais Comuns asseguram que os nossos alunos estarão preparados para conseguir os novos trabalhos globais.

PARCC Teste Por Computador

Avaliação Baseado no Desempenho (PBA)
Março 2 ao 27 (Graus 3-11)

Fim do Ano (EOY)

Abril 27 a Maio 22 (Graus 3-8)
Abril 27 a Maio 22 (Escola Secundária)

Três Coisas a Saber Sobre a Avaliação PARCC

1. PARCC é um grupo de estados trabalhando em conjunto para construir a avaliação mais avançada para medir o desempenho dos alunos. Representantes de New Jersey participaram na activamente do desenho, os pré-testes e implementação das novas avaliações.
2. Os Pré- testes na primavera passada foram um sucesso e forneceram lições para a primeira administração completa na primavera de 2015. Mais de 1 milhão de alunos em 14 estados além de Washington, DC fizeram o pré-teste na primavera de 2014, incluindo alunos de quatro escolas do distrito.
3. Os professores de New Jersey estão desempenhando um papel no desenvolvimento da avaliação. Para além de funcionários do Departamento de Educação de New Jersey, os professores também estiveram envolvidos no planeamento e revisão dos itens da avaliação.

O que é diferente sobre a avaliação PARCC?

- As avaliações PARCC computadorizados substituirá o NJ ASK & HSPA e avaliara o funcionamento do seu filho/a sobre as novas normas. Reflectem as novas tendências na maneira como ensinamos e avaliamos o desenvolvimento escolar.
- O maior indicador para sucesso da faculdade é a capacidade do aluno ler textos difíceis e entendê-los - isto é o centro essencial das novas normas para a leitura.
- Os outros países que desempenham melhor em matemáticas exigem que as crianças a aprender menos temas em matemática, mas aprendê-las realmente bem - isto é o centro essencial das novas regras de matemática.
- As avaliações PARCC avaliam as as Normas Fundamentais Comuns e permite comparações entre estados: Desenhadas para verificar se o seu filho/a está em caminho de sucesso na universidade ou numa profissão e assegurar que todos os alunos em todo o país estão bem preparados para êxito além do ensino secundário, independentemente de onde residam.

Os alunos do distrito estarão preparados para o PARCC?

As novas normas e as novas avaliações requerem mais dos alunos. É importante que as famílias saibam que Newark tem estado a preparar do seu filho/a para esta transição desde que New Jersey adoptaram as normas em 2010.

- **PROFESSORES TREINADOS:** Durante 4 anos, todos os professores de leitura, matemática, estudos sociais e tecnologia tiveram oportunidades profissionais de desenvolvimento para adaptação do ensino com as novas normas.
- **INFORMAÇÃO ÚTIL SOBRE O DESEMPENHO ESTUDANTIL DAS NORMAS FUNDAMENTAIS COMUNS:** For Durante 4 anos, os alunos do distrito tem participaram em avaliações alinhadas com Normas Fundamentais Comuns para que os professores tenham resultados regular sobre o progresso dos alunos no sentido maestria das normas.
- **NOVO RECURSOS DE CURRÍCULO:** O distrito proporcionou recursos sobre Normas Fundamentais Comuns em leitura e matemática, e suplementos em ciências e Estudos Sociais que lhes permitam alterar o ensino.
- **NOVA TECNOLOGIA PARA ESTUDANTES:** O distrito adquiriu novos computadores para os alunos usarem nas salas para reforçar a sua aprendizagem e os prepara para a avaliação online.

Como será afectados os alunos Bilíngues com as avaliações PARCC?

Todos os alunos bilíngues receberão tempo prolongado no exame e receberam um dicionário que traduz somente as palavras para Inglês. O estado de New Jersey irá determinar às adaptações e as isenções para alunos bilíngues. Além disso, os alunos seguintes estão dispensados da prova ou terá adaptações adicionais.

Isenções incluem:

- Os alunos bilíngues dos 3º ao 8º anos de escolaridade que entraram nos EUA em ou após do dia 1 de julho de 2014 estão isentos da secção Língua e Literatura Inglesa do PARCC. Estudantes da escola secundária tem que participar no exame PARCC independentemente de quando chegaram aos EUA.
- Alunos bilíngues que entraram nos EUA em ou após 01 de julho de 2013 serão permitidos a participar na secção de matemática das avaliações PARCC em espanhol.*

****Tenha em atenção que a esta altura as versões alternativas do exame só estão disponíveis somente em espanhol. Aqueles que cuja língua materna é diferente do espanhol deve realizar o teste em Inglês.***

Como será afectados os alunos de Educação Especial com as avaliações PARCC?

As avaliações PARCC são administradas a todos os alunos, excepto os alunos com as deficiências mais severas. Para assegurar que as avaliações permita que os alunos demonstrem o que eles sabem, os alunos com necessidades educativas especiais terão acomodações (por exemplo, tempo prolongado, a tradução das instruções, texto para fala, etc.) conforme necessário quando tomar os testes. As acomodações serão fornecidos de acordo com o Programa dos alunos Educação Individualizada IEPs e planos 504 . Para obter informações específicas sobre as acomodações do seu filho, por favor, fale à Equipe Estudos Especiais na escola do seu filho.

Com posso aprender mais sobre avaliação PARCC?

ESCOLAS PÚBLICAS DE NEWARK: Informações Principais, recursos e actualizações, va a <http://www.nps.k12.nj.us/parccready/>